

دليل الإستخدام الأساسيات لبدء استخدام برنامج ماركيت أناليزر™

ستتعلم في هذا الدليل عن:

- ✓ تنصيب البرنامج
- ✓ التشغيل
- ✓ البحث عن الأسهم
- ✓ الرسم البياني

عن Market Analyser™ / MDSnews

لقد قمت للتو بتحميل أحد أفضل البرامج المتوفرة اليوم لمتداول الأسهم و المستثمر في الأسواق المالية اليوم. تأسست شركة MDSnews في سنة 1995 وهي شركة تكنولوجيا رائدة في مجال تطوير برامج وخدمات الأسواق المالية.

أدوات متخصصة للمتداول الجاد

برنامج **ماركيت أناليزر™** هو برنامج تحليلي إحترافي يغطي أغلب أسواق المنطقة والعالم من الأسهم والسندات الى العملات والمعادن والسلع وغيرها من الأسواق العالمية. ويتميز البرنامج بقدرات تحليلية أساسية وفنية قوية لجميع الأسواق المالية العالمية بالإضافة الى إمكانية الحصول على الأسعار المباشرة لأي من الأسواق التي تختارها أنت. يقدم برنامج **ماركيت أناليزر™** للمتداول المحترف وغير المحترف ، إنذارته المسبقة الفريدة (Pre-Alerts) ، والتي صممت لمساعدتك – مهما كانت خبرتك التحليلية – على تحديد نقاط الدخول والخروج في كل عملية. وباستخدام الإنذارات المسبقة هذه ضمن أدوات تفحص الأسواق في البرنامج فإنك ستستطيع تفحص الأسواق لإيجاد فرص التداول المحتملة في الأسهم وغيرها.

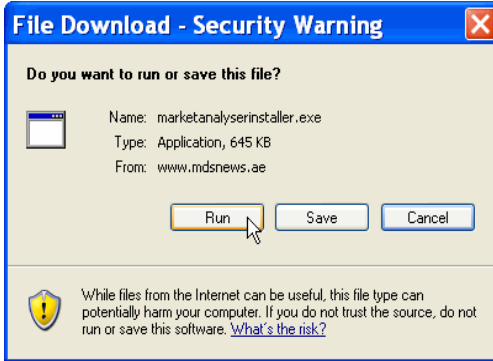
ويعتبر برنامج **ماركيت أناليزر™** أداة ممتازة لتداول العملات، حيث يوفر لك بيانات الأسعار المباشرة لهذا السوق بدون أي تكاليف إضافية. وتكفي 2 أو 3 من الإنذارات المسبقة لتنبهك لفرص الشراء والبيع لجميع أزواج العملات الرئيسية.

بيانات أسعار الأسواق

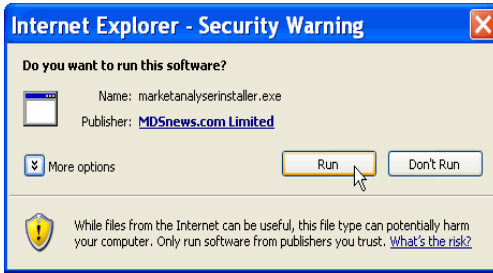
يقدم برنامج ماركيت أناليزر بيانات أسعار مباشرة ومؤجلة من معظم الأسواق المالية حول العالم. إن الإعدادات الأساسية بالبرنامج تزودك بأسعار مؤجلة 20 دقيقة لأسواق الأسهم وأسعار مباشرة للعملات وبإمكانك إضافة إشتراك للحصول على بيانات الأسعار المباشرة لأسواق محددة. يستخدم برنامج ماركيت أناليزر بيانات الأسواق المالية المزودة من قبل رويترز ، وذلك يعني أنك ستكون بتواصل مستمر ومباشر بالأسعار والأخبار المختلفة وهي تحدث. نأمل أن ينال برنامج ماركيت أناليزر إعجابك خلال الفترة التجريبية ، كما نأمل بمساعدتك لتكوين فكرة أفضل عن أحد أفضل البرامج المتوفرة حالياً للمتداول والمستثمر في الأسواق المالية اليوم.

أهلاً بك في عالم أسواق الأسهم
إن هدفنا هو تعليمك عن كيفية استخدام برنامج **ماركت أناليزر**™ لتحقيق المكاسب من تداول الأسهم. لا تقلق إذا لم تتضح لك بعض الأجزاء من هذا الدليل مباشرة. سنكتسب مع الوقت خبرة بتقنيات التداول وستشعر بسهولة أكبر باستخدامها.

البداية باستخدام البرنامج تنصيب برنامج **ماركت أناليزر**™



هل ترغب بحفظ هذا الملف؟
بعد الضغط على زر
” حمل برنامج Market Analyser “ سيظهر لك هذا
الشباك.
إضغط على ” Run “



هل ترغب بتشغيل البرنامج؟
إضغط على ” Run “



الشروط والأحكام
إضغط على ” Accept “



سيبدأ البرنامج بالتحميل بعد ذلك
كما هو ظاهر بالصورة.

MDSnews.com Technical support 1800 064 738

Information
 Congratulations, the Market Analyser is now installed. The next step you are required to complete is the registration.
 Registration for your free trial is compulsory.
 This form allows you to create an MDSnews account with the Username and Password of your choice. Please fill in the fields below to complete the registration.
 Please click the "Create Account" button when you have filled out the form.
 NOTE: If you already have an MDSnews account, please click on the "I already have an account" button.

Login Details
 Username

 Password Retype Password

Personal Details
[Exchange Requirements](#)

بعد أن يتم تنصيب البرنامج ، سيطلب منك تسجيل بياناتك:

اسم المستخدم - Username

كلمة السر - Password (اختر كلمة سر مناسبة)

رقم العميل (اتركه خالياً) - Agent Number

MDSnews.com Technical support 1800 064 738

Personal Details
[Exchange Requirements](#)
 We are required by most stock exchanges, to submit upon request, correct contact information on our subscribers. We ask that you provide correct contact details, if your contact information is found to be inaccurate, your account will be disabled.

Title First Name Last Name
 Email Address Confirm Email Address
 Country
 Contact me on my mobile phone.
 Country Code Area Code Contact Number
 (61) (02) 9...

Additional Details
 How did you find out about MDSnews?

أكمل عملية التسجيل من خلال إدخال البيانات التالية:

الاسم الأول - First Name

اسم العائلة - Last Name

البريد الإلكتروني - Email Address

رقم الهاتف (يفضل الجوال) - Phone Number

MDSnews.com Technical support 1800 064 738

Additional Details
 How did you find out about MDSnews?

 How would you best describe your trading experience?
 Beginner
 Intermediate
 Advanced
 What area of the market are you most interested in?
 Shares
 Options
 Futures
 Currencies

كيف تعرفت على MDSnews؟
 اختر من بين الخيارات الإجابة المناسبة

ما هو مستوى خبرتك؟
 اختر المستوى المناسب

مبتدئ - Beginner

متوسط - Intermediate

محترف - Advanced

بأي من الأسواق التالية تهتم؟ (سيساعدنا هذا بالإجابة عن أسئلتك)

اختر السوق المناسب

الأسهم - Shares

الأوبشن - Options

العقود الآجلة - Futures

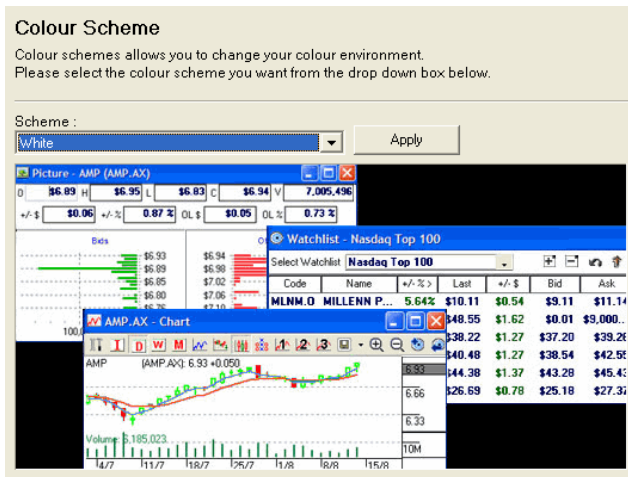
العملات - Currencies

وبالنهاية قم بالضغط على "Create Account" لإنشاء حساب تجريبي جديد

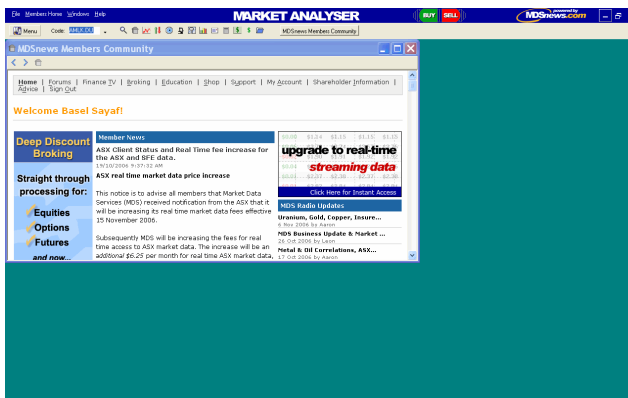
أو "I already have an account" وذلك فقط إذا كنت تملك حساباً أو سجلت سابقاً لحساب تجريبي وقمت بإعادة تنصيب البرنامج لأي سبب.



Information
 هذا الإشعار يعني أنك قمت بالتسجيل ببرنامج
 ماركت أناليزر بنجاح.



Colour Scheme
 سيظهر لك بعد ذلك شبك إختيار اللون العام
 للبرنامج.
 قم باختيار اللون العام الذي تفضله من القائمة.
 إما اللون الأسود أو الأبيض (أكثر وضوحاً)



سيبدأ الآن البرنامج وستظهر لك صفحة
 الأعضاء الرئيسية.

تشغيل برنامج ماركت أنلايزر

تأكد من أنك متصل بشبكة الإنترنت



لتشغيل البرنامج يجب الضغط على أيقونة ماركت أنلايزر على سطح المكتب أو من قسم البرامج من "Start"


بعد أن يكتمل بدء عمل البرنامج، سيظهر لك سطح المكتب بالشكل التالي حيث يبدو البرنامج بأعلى الشاشة. يمكنك البدء باستخدام البرنامج الآن!

توفر لك صفحة البداية في برنامج ماركت أنلايزر بعض الخصائص والخدمات الأخرى كما توفر لك إمكانية التواصل مع حسابك ومعلومات الإشتراك الخاصة بك. في الجهة اليمنى من الصفحة سترى مخططات المؤشرات العامة للأسواق العالمية. اضغط على المؤشر المناسب لإظهار رسمه البياني. الأخبار من رويترز تظهر بوسط الصفحة ، بالإضافة لأخبار أخرى بأدنى اليسار من الصفحة. يمكن إغلاق هذه الصفحة وإبقاء البرنامج يعمل بأعلى الشاشة.

مقدمة الى قائمة المراقبة

توفر لك خاصية قائمة المراقبة نظرة سريعة الى نشاط وحركة قائمة من الأسهم تتابعها بأي من الأسواق العالمية. يمكنك إختيار وتحديد المعلومات المناسبة الظاهرة التي تلائم متطلباتك واستراتيجيتك بالتداول. كن على علم عند وصول سعر سهمك الى نقاط الدعم أو المقاومة أو نقاط الحماية التي حددتها مسبقاً وذلك من خلال خاصية الإنذارات.

إنشاء قائمة مراقبة

إضغط على أيقونة  (Watchlist) ليظهر لك شبك قائمة المراقبة. أو اضغط على زر Menu ثم ضع مؤشر الفأرة على Quotes ومن ثم اضغط على Watchlist (قائمة المراقبة) من القائمة التي ستظهر لك.



سيظهر لك الآن شبك قائمة المراقبة كما بالشكل التالي

Code <	Name	+/- %	+/- \$	Bid	Ask	Open	High	Low	Last	Volume
4010.SE	SAUDI HOTELS	0.00%	0.00	0.00	0.00	0.00	0.00	0.00	*43.50	0
4020.SE	SAUDI REAL EST	0.00%	0.00	0.00	0.00	0.00	0.00	0.00	*42.00	0
4030.SE	NAT SHIPPING CO	0.00%	0.00	0.00	0.00	0.00	0.00	0.00	*32.00	0
4040.SE	PUBLIC TRANSPORT	0.00%	0.00	0.00	0.00	0.00	0.00	0.00	*33.50	0
4050.SE	SAUDI AUTOMOTIVE	0.00%	0.00	0.00	0.00	0.00	0.00	0.00	*40.50	0
4061.SE	MAWASHI UNITED	0.00%	0.00	0.00	0.00	0.00	0.00	0.00	*28.75	0
4070.SE	TIHAMA	0.00%	0.00	0.00	0.00	0.00	0.00	0.00	*80.25	0
4080.SE	ASSIR TRADING	0.00%	0.00	0.00	0.00	0.00	0.00	0.00	*84.25	0
4090.SE	TAIBAH	0.00%	0.00	0.00	0.00	0.00	0.00	0.00	*31.75	0
4100.SE	MAKKAH CONSTRUCT	0.00%	0.00	0.00	0.00	0.00	0.00	0.00	*62.25	0
4110.SE	MUBARRAD	0.00%	0.00	0.00	0.00	0.00	0.00	0.00	*65.25	0
4130.SE	AL BAHA	0.00%	0.00	0.00	0.00	0.00	0.00	0.00	*169.75	0
4140.SE	SAUDI IND EXPORT	0.00%	0.00	0.00	0.00	0.00	0.00	0.00	*108.25	0
4150.SE	ARRIYADH DEV	0.00%	0.00	0.00	0.00	0.00	0.00	0.00	*32.00	0
4160.SE	NATL AGR MKTING	0.00%	0.00	0.00	0.00	0.00	0.00	0.00	*93.25	0
4170.SE	TOURISM ENT	0.00%	0.00	0.00	0.00	0.00	0.00	0.00	*66.00	0
4180.SE	AHMED FITAHI CO	0.00%	0.00	0.00	0.00	0.00	0.00	0.00	*52.75	0
4190.SE	JARIR MKTING CO	0.00%	0.00	0.00	0.00	0.00	0.00	0.00	*155.25	0
4200.SE	ALDREES	0.00%	0.00	0.00	0.00	0.00	0.00	0.00	*118.50	0
4210.SE	SA RES & MKTING	0.00%	0.00	0.00	0.00	0.00	0.00	0.00	*72.00	0
4220.SE	EMAAR ECON CITY	0.00%	0.00	0.00	0.00	0.00	0.00	0.00	*23.50	0
4230.SE	RED SEA HOUSING	0.00%	0.00	0.00	0.00	0.00	0.00	0.00	*94.50	0

لقد تم إضافة عدد من الأسواق الخليجية مسبقاً الى قائمة المراقبة. يمكنك اختيار السوق المناسب من Watchlist من أعلى شبك قائمة المراقبة. ستظهر لك الآن قائمة بجميع الأسهم بسوق الأسهم السعودي.

تستطيع الآن التحكم بقوائم المراقب بالكامل بواسطة الأيقونات الموجودة بأعلى شبك قائمة المراقبة Watchlist كالتالي:


Code <	Name	+/- %	+/- \$	Bid	Ask	Open	High	Low	Last	Volume
4010.SE	SAUDI HOTELS	0.00%	0.00	0.00	0.00	0.00	0.00	0.00	*43.50	0
4020.SE	SAUDI REAL EST	0.00%	0.00	0.00	0.00	0.00	0.00	0.00	*42.00	0
4030.SE	NAT SHIPPING CO	0.00%	0.00	0.00	0.00	0.00	0.00	0.00	*32.00	0
4040.SE	PUBLIC TRANSPORT	0.00%	0.00	0.00	0.00	0.00	0.00	0.00	*33.50	0
4050.SE	SAUDI AUTOMOTIVE	0.00%	0.00	0.00	0.00	0.00	0.00	0.00	*40.50	0
4061.SE	MAWASHI UNITED	0.00%	0.00	0.00	0.00	0.00	0.00	0.00	*28.75	0
4070.SE	TIHAMA	0.00%	0.00	0.00	0.00	0.00	0.00	0.00	*80.25	0
4080.SE	ASSIR TRADING	0.00%	0.00	0.00	0.00	0.00	0.00	0.00	*84.25	0
4090.SE	TAIBAH	0.00%	0.00	0.00	0.00	0.00	0.00	0.00	*31.75	0
4100.SE	MAKKAH CONSTRUCT	0.00%	0.00	0.00	0.00	0.00	0.00	0.00	*62.25	0
4110.SE	MUBARRAD	0.00%	0.00	0.00	0.00	0.00	0.00	0.00	*65.25	0

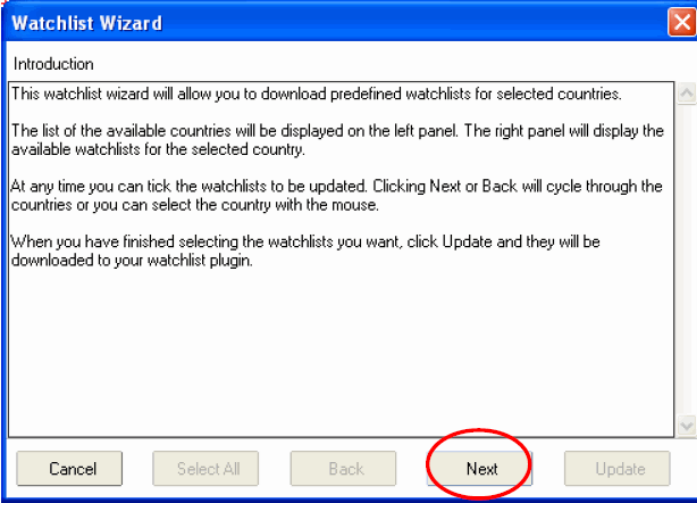
- + إضافة سهم أو رمز (فقط في قوائمك الخاصة، وليس القوائم المدرجة مسبقاً)
- حذف سهم أو رمز (فقط في قوائمك الخاصة، وليس القوائم المدرجة مسبقاً)
- ↶ إبطال عملية الحذف الأخيرة
- ↑ رفع موقع القائمة الحالية ضمن القوائم الى الأعلى
- ↓ إنزال موقع القائمة الحالية ضمن القوائم الى الأسفل
- 📄 إنشاء قائمة مراقبة خاصة جديدة
- ✖ حذف قائمة المراقبة الحالية
- ⚡ مُنشئ قائمة المراقبة

فتح رسم بياني Chart لأحد الأسهم بالقائمة:

قم بإختيار قائمة المراقبة المناسبة من أعلى شبك قائمة المراقبة، وعندما تظهر لك الأسهم بتلك القائمة قم بالنقر مرتين على إسم الشركة أو السهم أو رمزها المناسب ليظهر لك الرسم البياني Chart لذلك السهم أو الرمز مهما كان.

الإنتقال الى الرسم البياني للسهم التالي بالقائمة:

قم بالضغط على الأسهم الزرقاء  بأعلى شبك الرسم البياني وذلك للإنتقال الى الأمام والخلف ضمن الأسهم في القائمة الحالية.



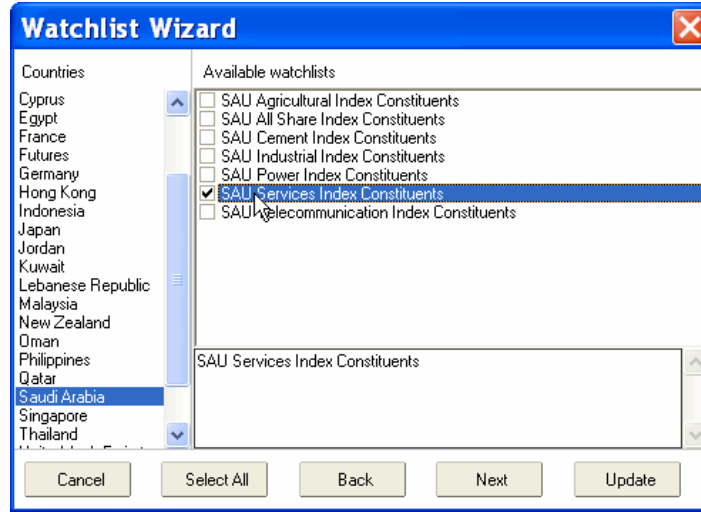
كيفية إضافة قائمة مراقبة أخرى:

إضغط على أيقونة (منشئ قوائم المراقبة) بأعلى شبك قائمة المراقبة

سيظهر لك شبك منشئ قائمة المراقبة
Watchlist Wizard

إضغط على زر Next أسفل الشبك

إختر البلد المناسبة من القائمة لتظهر لك قائمة بالقطاعات بالسوق التابع لتلك البلد. سنقوم هنا وللتوضيح باختيار المملكة العربية السعودية، كما هو موضح، ومن ثم إختيار قطاع الخدمات SAU Services Index Constituents من خلال الضغط داخل المربع الظاهر بجانب كل قطاع.



تستطيع إضافة أي عدد من القطاعات بنفس الوقت. وإضافة أسواق من دولة أخرى بإمكانك الضغط على زر Next وإختيار بلد آخر من القائمة.

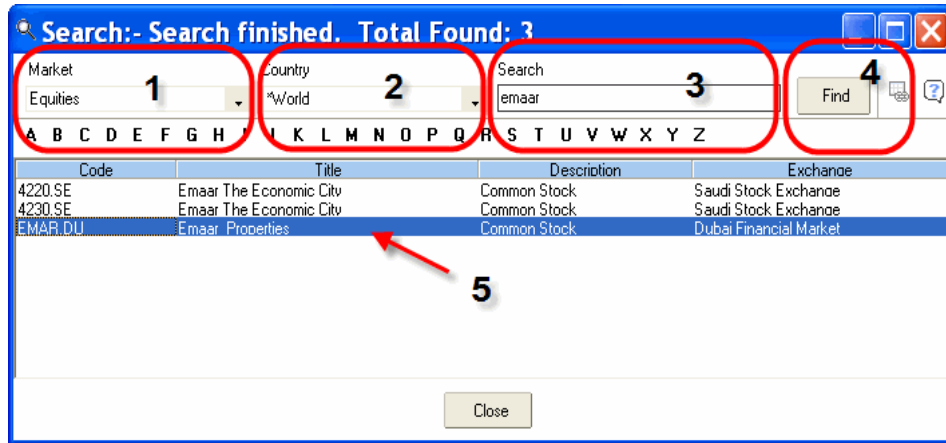
عند الإنتهاء من إختيار الأسواق والقطاعات، قم بالضغط على زر Update وذلك لإضافة كافة خياراتك الى قائمة المراقبة.

البحث عن الأسهم

الضغط على هذه الأيقونة 🔍 سيفتح لك شاشة البحث:



1. قم باختيار السوق المناسب (Equities في هذه الحالة أي الأسهم)
2. إختار البلد من القائمة بالخيار الثاني (Country)
3. أدخل إسم أو رمز الشركة أو حتى جزء من إسمها أو كبدل لذلك يمكنك النقر مرتين على أحد الحروف التي تبدأ به إسم الشركة ومن ثم تختار من النتائج الشركة المناسبة. سنقوم هنا وللتوضيح بالبحث عن سهم شركة إعمار بسوق دبي المالي.
4. اضغط على زر البحث "Find" لتظهر لك نتائج البحث.




5. انقر بعد ذلك مرتين على اسم الشركة أو رمزها وذلك لإظهار الرسم البياني الخاص بها.





خيارات التحكم بالرسم البياني (بأعلى شبك الرسم البياني)





الأيقونات ومعانيها بالترتيب كما هو بالصورة:


تعدیل خيارات التحكم بالرسم البياني - Customize Toolbar 

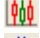
رسم بياني ضمن اليوم (تحديد الزمن) - Intraday Charts 


رسم بياني يومي - Daily Charts 


رسم بياني اسبوعي - Weekly Charts 


رسم بياني شهري - Monthly Charts 


رسم بياني خطي - Line Charts 


رسم بياني بالشموع اليابانية - Candlestick Charts 


رسم بياني باستخدام بوينت أند فيجر - Point & Figure Charts 


رسم بياني سوينج يوم 1 - 1 Day Swing Charts 

رسم بياني سوينج ليومين - 2 Day Swing Charts 


رسم بياني سوينج لثلاثة أيام - 3 Day Swing Charts 


قائمة خيارات الملف - File Menu 

تكبير الرسم البياني - Zoom In 


تصغير الرسم البياني - Zoom Out 


إضافة السهم الى قائمة المراقبة - Add to your Favourite Watch-list 


الانتقال الى الخلف ضمن قائمة المراقبة - Toggle back through a watch list 

الانتقال الى الأمام ضمن قائمة المراقبة - Toggle forward through a watch list 

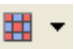
الانتقال الى اخلف ضمن نتائج بحث المحلل - Toggle back - Analyser results 


الانتقال الى الأمام ضمن نتائج بحث المحلل - Toggle Forward - Analyser results 


حجم التداول - Volume 


رسم خط ترند - Trend Line 

الإنذارات المسبقة - Pre-Alerts 

أدوات جان - Gann Tools 

إضافة مؤشر - Plotted Scripts 

مؤشرات الدخول - Entry Scripts 

المؤشرات التقليدية - Standard Indicators 

نماذج الرسم البياني المبرمجة مسبقاً

توجد نماذج الرسم البياني المبرمجة مسبقاً أسفل الرسم البياني. ويمثل الرسم البياني الموضح في الصورة نموذج الإنذارات المسبقة. ستجد في أدنى الرسم البياني نماذج قد تم برمجتها مسبقاً لك. قم بالضغط على الزر التالي "MDSnews Pre-Alerts" حيث أن جميع الإنذارات المسبقة مضافة الى هذا النموذج.



تستطيع أن تضغط على الأزرار الأخرى للتنقل بين النماذج.

سوف ترى بأدنى يسار الصفحة معلومات (التاريخ - سعر الأفتتاح **Op** - أعلى سعر **Hi** - أدنى سعر **Lo** - سعر الإغلاق **Cl** وكمية الأسهم المتداولة **V**) وتدل على معلومات النقطة التي تضع عليها مؤشر الفأرة على الرسم البياني. وينطبق هذا على جميع أنواع الرسوم البيانية وفتراتها (ضمن اليوم **T** - يومي **D** - أسبوعي **W** - شهري **M**). موقع ظهور البيانات موضح بالصورة التالية.



*قم بالضغط المستمر (بزر الفأرة الأيمن) على أية نقطة خالية في الرسم البياني ليظهر لك خطين متقاطعين يساعدانك على تحديد النقاط بدقة على الرسم البياني. وتستطيع استعراض معلومات أي نقطة أيضاً في أدنى يسار الصفحة أثناء استخدام الخطين المتقاطعين.

لتغيير إعدادات الرسم البياني، قم بالضغط بزر الفأرة اليمين مرة واحدة بأي نقطة خالية على الرسم البياني، ومن ثم اختر **Chart Properties** أي خصائص الرسم البياني.

Parameter	Setting
General Settings	
Display Captions	Yes
Show Non Trading	Yes
Thick Lines	No
Chart Period	Daily
Intraday Period	5
Intraday Cap	Yes
Intraday Cap Days	14
...	...

أهم الخيارات التي قد تحتاجها هي :

Intraday Period

لإختيار المدة الزمنية للرسم البياني ضمن اليوم. إختار من القائمة من بين (1-5-10-15-20-30-60) دقيقة.

Intraday Cap Days

لإختيار عدد أيام الرسم البياني ضمن اليوم. فمثلاً: قم بوضع 180 ليظهر لك الرسم البياني ضمن اليوم ل 180 يوم السابق أو أقصى ما يستطيع البرنامج الحصول عليه في حال عدم توفر جميع البيانات التاريخية لتلك الفترة.

Display Data Window

لإظهار شبك المعلومات الصغير على الرسم البياني ، يبين لك تفاصيل النقطة التي توشر عليها بالفأرة بدون أن تضغط. إختار Yes من شبك خصائص الرسم البياني لإظهاره. لإخفائه قم بإختيار .No

Data
Date: 11/26/2006
Open: \$ 11.55
High: \$ 11.70
Low: \$ 11.50
Last: \$ 11.60
Volume: 7 961 770
Accumulation (0): 1, 3): No
Distribution (0): 1, 3): No
Conductor Analysis (0): Up
Trend Reversal
Retracement (0): No

Show Horizontal Gridlines

لإظهار أو إخفاء الخطوط الأفقية بالرسم البياني. إختار Show للإظهار أو Hide للإخفاء.

Show Vertical Gridlines

لإظهار أو إخفاء الخطوط العمودية أو الرأسية بالرسم البياني. إختار Show للإظهار أو Hide للإخفاء.

لمزيد من المعلومات يرجى مراسلتنا على Support@mdsnews.ae (متواجدون 24 ساعة) أو زيارة موقعنا www.MDSnews.ae



MDSnews الشرق الأوسط



إشعار الحقوق
الحقوق محفوظة © 2010 بواسطة MDSnews وشركائها
جميع الحقوق محفوظة

إخلاء مسؤولية
إن الإستثمار بأسواق الأسهم تلازمه المخاطر. من الممكن تحقيق الأرباح، ولكن الخسائر قد تحدث. إن شركة MDSnews وشركائها لا تقدم نصائح إستثمار شخصية أو تعطي توصيات شخصية للأسهم. قم بالاتصال بأحد المرشدين الماليين المرخصين لدى الهيئات التشريعية ببلدك للحصول على نصائح شخصية للإستثمار أو توصيات شخصية للإستثمار أو التداول بالأسهم. مراجع الأداء السابق لا تمل بالضرورة على الأداء المستقبلي. الإستثمار في أسواق الأسهم ليس للجميع. إستثمر فقط ما تستطيع تحمل خسارته.