

دليل الإستخدام مقدمة الى خاصية المحلل

ستتعلم في هذا الدليل :

- ✓ استخدام خاصية المحلل للبحث بالأسواق
- ✓ أستخدام شروط البحث

مقدمة الى خاصية المحلل Analyser

تتيح لك هذه الخاصية من اختيار شروطنا المبرمجة مسبقاً أو شروطك الخاصة وتطبيق هذه الشروط بالبحث في الأسواق المالية كافة أو قائمة الشركات التي تتابعها من أجل معرفة أي سهم شركة أو عملة أو سلعة تحقق تلك الشروط. كما أنه بالإمكان إضافة عدد من شروط التصفية للبحث مما يساعدك على تركيز بحثك ضمن قطاع معين أو نطاق سعري محدد. أضف الى ذلك تطبيق البحث على تشكيلات سعرية متعددة كأيام الارتدادات الهامة، الانفراجات المتصاعدة، وغيرها ، كما تتوفر امكانية البحث في كميات التداول.

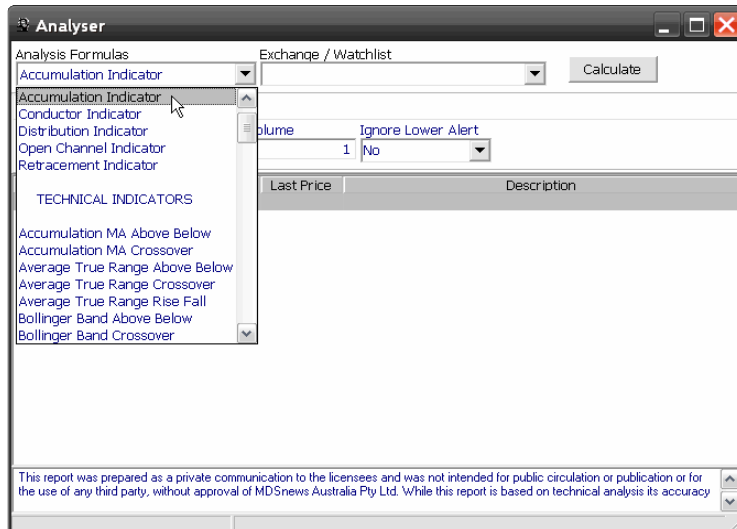
الوصول الى خاصية المحلل

قم بالضغط على أيقونة  ليظهر لك شباك المحلل.



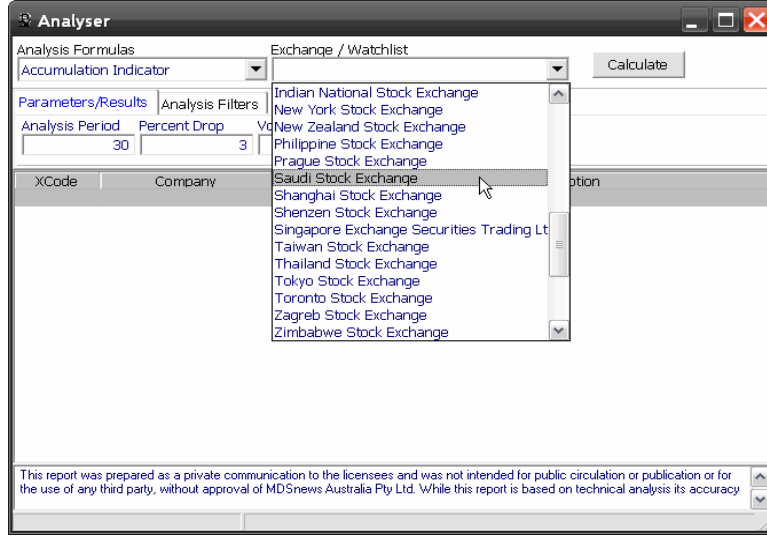
عناصر المحلل

تعتبر خاصية المحلل أداة قوية يمكنك من تفحص الأسواق أو قوائم المراقبة لإيجاد الأسهم التي تلبي شروط معينة والتي قد تعتبر فرص ممتازة للتداول. قم بالضغط على خانة الخيارات عند Analysis Formula لتظهر لك قائمة شاملة بكافة المؤشرات التي يمكنك استخدامها لتفحص أسواق للأسهم.



قم باختيار المؤشر الذي يناسبك من القائمة (مثلاً التجميع Accumulation كما هو موضح بالصورة). سيكون هذا هو خيارك الذي سنتفحص السوق على أساسه، بمعنى أنك سنتفحص السوق لتحديد جميع الأسهم التي تعرضت لعمليات تجميع في آخر يوم.

قم بعد ذلك باختيار السوق أو قائمة المراقبة المناسبة من Exchange/Watchlist والتي ستقوم بتطبيق البحث عليها. فمثلاً، إذا قمت باختيار Saudi Stock exchange فهذا يعني أنك ستقوم بالبحث عن جميع الأسهم التي تعرضت للتجميع خلال آخر جلسة تداول أو آخر يوم تداول.



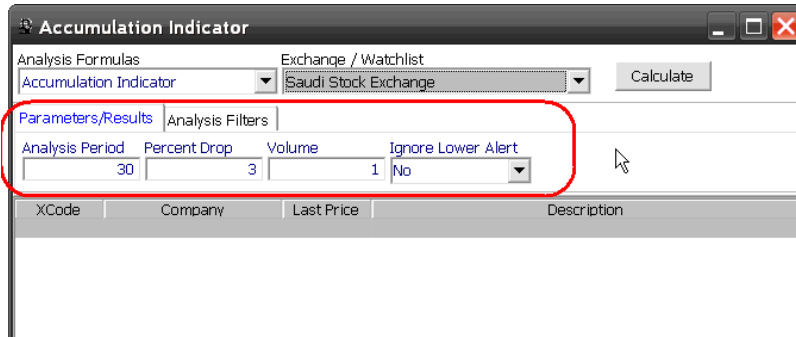
عند خانة Parameters/Results سترى أربع خيارات للشروط (يفضل عدم تغييرها) :

Analysis Period – 30

Percent Drop – 30

Volume – 1

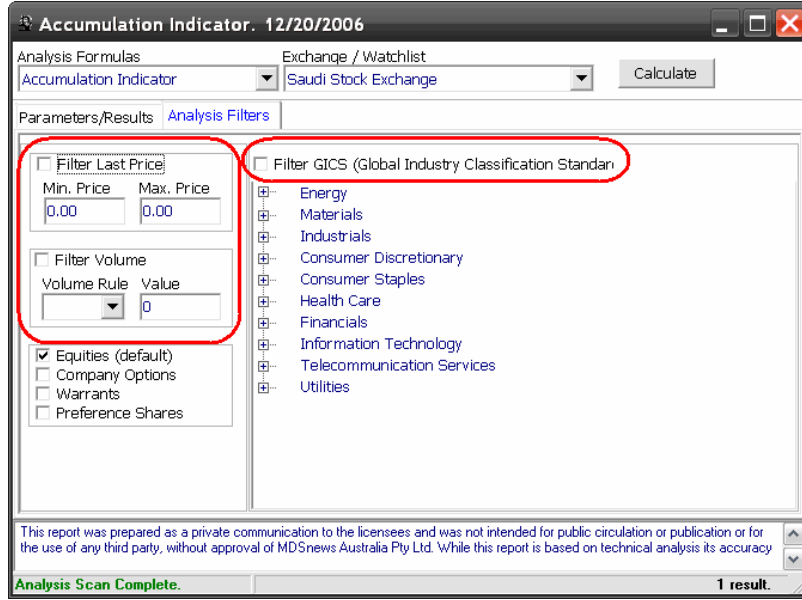
Ignore Lower Alert – NO



وعند الضغط على الخانة الثانية Analysis Filter أي مصفي التحليل، سترى التالي:

Filter Last Price (يمكنك من تحديد الجال السعري للأسهم المراد البحث عنها)
 Max. Price وأعلى سعر في Min. Price وأقل سعر

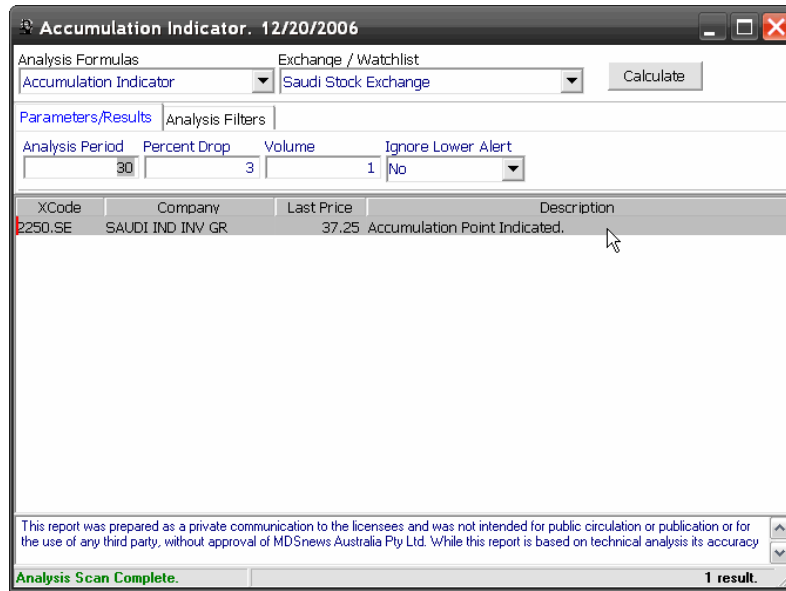
Filter Volume (يمكنك من تحديد حجم التداول للأسهم المراد البحث عنها)



قم باختيار قانون الحجم في Volume Rule من خلال إختيار رمز أكبر من (>) أو أقل من (<), ثم قم بتحديد الكمية في Value تبعاً لذلك. فمثلا يمكن إختيار رمز > ثم تدخل كمية 500,000 في Value مما يعني أنك ستقوم بالبحث عن الأسهم التي كان حجم تداولها أكثر من 500,000 سهم.


(يمكنك من إختيار قطاع معين للبحث) Filter GICS

قم بالنهاية بالضغط على زر Calculate لبيدأ المحلل بالبحث في السوق أو القائمة التي تم إختيارها وبناءً على الشروط التي حددتها. من الممكن أن تستغرق هذه العملية ثوان قليلة الى دقيقة أو اثنتين حيث يعتمد ذلك على عدد الشركات في السوق أو القائمة التي يتم البحث بها. وعند إتمام عملية البحث والتفحص، ستظهر لك جميع الشركات التي إنطبقت على أسهمها شروط البحث التي حددتها.



قم بعد ذلك بالنقر مرتين على أسم الشركة أو خانيتها لتفتح الرسم البياني الخاص بأسهم تلك الشركة. (تأكد أنك قمت باختيار MDS Pre-Alerts بأسفل شبك الرسم البياني حتى تتأكد أن جميع الإنذارات المسبقة تعمل).



سيظهر لك الرسم البياني وسترى مؤشر الإنذار المسبق الذي اخترته ظاهراً على الرسم البياني. وبإمكانك بعد ذلك من إظهار الرسم البياني للشركة التالية ضمن نتائج المحلل من خلال الضغط على أيقونات الانتقال للأمام والخلف  بأعلى شبك الرسم البياني.

سيمكنك هذا من الانتقال عبر جميع الشركات من نتائج البحث، وسيختصر لك الحاجة لإغلاق الرسم البياني لشركة من أجل فتح رسم بياني لشركة أخرى ضمن قائمة النتائج.

لمزيد من المعلومات يرجى مراسلتنا على Support@mdsnews.ae (متواجدون 24 ساعة) أو زيارة موقعنا www.MDSnews.ae 

MDSnews الشرق الأوسط



إشعار الحقوق
الحقوق محفوظة © 2010 بواسطة MDSnews وشركائها
جميع الحقوق محفوظة

إخلاء مسؤولية
إن الإستثمار بأسواق الأسهم تلازمه المخاطر. من الممكن تحقيق الأرباح، ولكن الخسائر قد تحدث. إن شركة MDSnews وشركائها لا تقدم نصائح إستثمار شخصية أو تعطي توصيات شخصية للأسهم. قم بالاتصال بأحد المرشدين الماليين المرخصين لدى الهيئات التشريعية ببلدك للحصول على نصائح شخصية للإستثمار أو توصيات شخصية للإستثمار أو التداول بالأسهم. مراجع الأداء السابق لا تدل بالضرورة على الأداء المستقبلي. الإستثمار في أسواق الأسهم ليس للجميع. إستثمر فقط ما تستطيع تحمل خسارته.